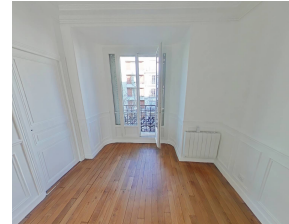


Trois pièces lumineux - résidence calme

1 550 €

Charges locatives au réel : remboursement sur justificatifs



Caractéristiques

Ville : PARIS 13
Région : Île-de-France
Référence : TOLBIAC_4EME
Mandat : 22
Type : Appartement
Surface : 55 m²
Surface Carrez : 55 m²
Pièces : 3
Étage : 4^{ème}
Niveaux : 7

Dans un immeuble ancien au 4^{ème} étage, un appartement de trois pièces traversant composé d'une entrée, d'un salon, une salle à manger, une chambre avec vue dégagée, une cuisine séparée, water-closets, salle de douche et un débarras.

Les informations sur les risques auxquels ce bien est exposé sont disponibles sur le site Géorisques : www.georisques.gouv.fr

Diagnostic énergétique



328 kWhEP/m²/an



10 kg éq CO₂/m²/an